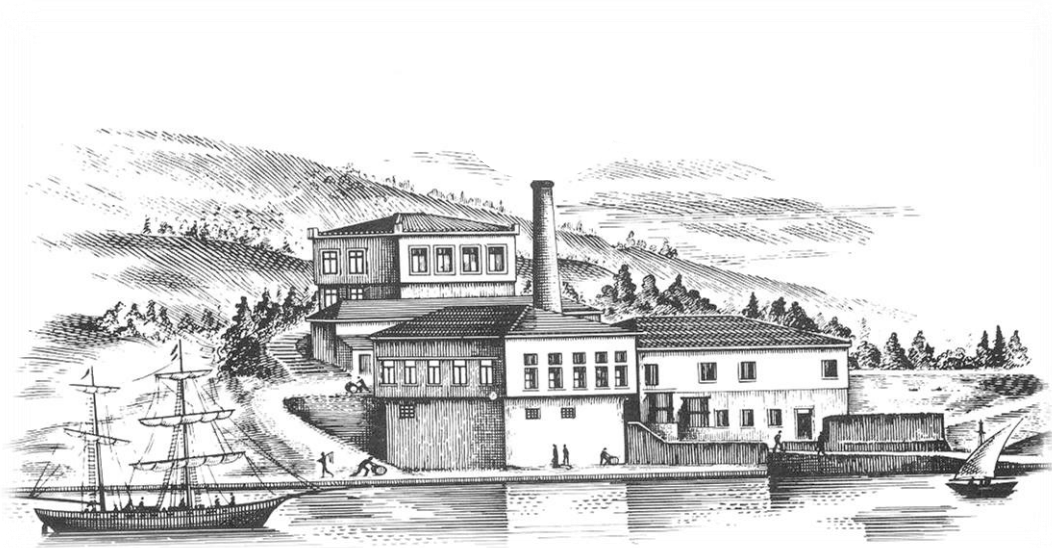




# ΠΑΠΟΥΤΣΑΝΗΣ Α.Β.Ε.Ε.

## ΣΥΝΟΠΤΙΚΗ ΟΙΚΟΝΟΜΙΚΗ ΕΝΗΜΕΡΩΣΗ

Για την περίοδο που έληξε την  
30<sup>η</sup> Σεπτεμβρίου 2020 (01.01.2020 – 30.09.2020)



Ανώνυμη Βιομηχανική και Εμπορική Εταιρία Καταναλωτικών Αγαθών  
Αρ Μητρώου. Γ.Ε.ΜΗ. 121914222000  
71ο χλμ. Ε.Ο. Αθηνών-Λαμίας, Βαθύ Αυλίδος, Χαλκίδα

**Σύνοψη Ενδιάμεσης Ενοποιημένης Κατάστασης Οικονομικής Θέσης**

	ΟΜΙΛΟΣ		ΕΤΑΙΡΕΙΑ	
	30.09.2020	31.12.2019	30.09.2020	31.12.2019
<b>ΕΝΕΡΓΗΤΙΚΟ</b>				
<b>Μη κυκλοφορούντα περιουσιακά στοιχεία</b>				
Ενσώματα πάγια	30.531.642	27.821.937	30.531.642	27.821.937
Επενδύσεις σε ακίνητα	226.707	226.707	226.707	226.707
Άυλα περιουσιακά στοιχεία	206.004	177.878	206.004	177.878
Επενδύσεις σε θυγατρικές επιχειρήσεις	-	-	52.166	40.208
Μακροπρόθεσμες απαιτήσεις	18.363	17.797	18.363	16.876
	<b>30.982.716</b>	<b>28.244.319</b>	<b>31.034.882</b>	<b>28.283.606</b>
<b>Κυκλοφορούντα περιουσιακά στοιχεία</b>				
Αποθέματα	7.188.338	3.870.807	7.179.603	3.848.071
Εμπορικές απαιτήσεις (ανοικτό υπόλοιπο).	6.434.743	4.088.953	6.434.743	4.088.953
Λοιπές απαιτήσεις	2.215.235	649.616	2.212.571	610.728
Ταμιακά διαθέσιμα και ισοδύναμα	2.875.381	2.650.657	2.860.316	2.639.812
	<b>18.713.698</b>	<b>11.260.032</b>	<b>18.687.233</b>	<b>11.187.564</b>
<b>Σύνολο ενεργητικού</b>	<b>49.696.414</b>	<b>39.504.351</b>	<b>49.722.115</b>	<b>39.471.170</b>
<b>ΙΔΙΑ ΚΕΦΑΛΑΙΑ</b>				
<b>Ίδια κεφάλαια αποδιδόμενα στους μετόχους της μητρικής</b>				
Μετοχικό Κεφάλαιο	13.563.941	14.819.862	13.563.941	14.819.862
Υπέρ το άρτιο	14.431.168	14.431.168	14.431.168	14.431.168
Αποθεματικά εύλογης αξίας	1.551.930	1.551.930	1.551.930	1.551.930
Συναλλαγματικές διαφορές	(1.677)	(275)	-	-
Λοιπά αποθεματικά	217.200	217.200	217.200	217.200
Αποτελέσματα εις νέον	(8.312.333)	(11.783.630)	(8.270.212)	(11.749.464)
<b>Σύνολο Ιδίων κεφαλαίων αποδιδόμενα στους Μετόχους της μητρικής</b>	<b>21.450.230</b>	<b>19.236.255</b>	<b>21.494.027</b>	<b>19.270.696</b>
<b>Μη ελέγχουσες συμμετοχές</b>	7.729	(8.600)	-	-
<b>Σύνολο Ιδίων κεφαλαίων</b>	<b>21.457.958</b>	<b>19.227.655</b>	<b>21.494.027</b>	<b>19.270.696</b>
<b>ΥΠΟΧΡΕΩΣΕΙΣ</b>				
<b>Μακροπρόθεσμες υποχρεώσεις</b>				
Μακροπρόθεσμα δάνεια	9.603.155	5.892.022	9.603.155	5.892.022
Αναβαλλόμενος φόρος εισοδήματος	3.437.867	3.279.561	3.437.867	3.279.561
Προβλέψεις για παροχές στους εργαζόμενους	853.886	792.994	853.886	792.994
Λοιπές προβλέψεις	175.142	175.142	175.142	175.142
Επιχορηγήσεις περιουσιακών στοιχείων	1.291.329	1.368.385	1.291.329	1.368.385
	<b>15.361.379</b>	<b>11.508.104</b>	<b>15.361.379</b>	<b>11.508.104</b>
<b>Βραχυπρόθεσμες υποχρεώσεις</b>				
Προμηθευτές	7.892.165	5.406.224	7.892.165	5.346.863
Λοιπές υποχρεώσεις	1.708.061	1.101.079	1.697.693	1.084.216
Τρέχων φόρος εισοδήματος	946.265	-	946.265	-
Βραχυπρόθεσμα δάνεια	2.330.586	2.261.290	2.330.586	2.261.290
	<b>12.877.077</b>	<b>8.768.592</b>	<b>12.866.709</b>	<b>8.692.369</b>
<b>Σύνολο υποχρεώσεων</b>	<b>28.238.456</b>	<b>20.276.696</b>	<b>28.228.088</b>	<b>20.200.474</b>
<b>Σύνολο Ιδίων κεφαλαίων και Υποχρεώσεων</b>	<b>49.696.414</b>	<b>39.504.351</b>	<b>49.722.115</b>	<b>39.471.170</b>

**Σύνοψη Ενδιάμεσης Ενοποιημένης Κατάστασης Αποτελεσμάτων**

	ΟΜΙΛΟΣ		ΕΤΑΙΡΕΙΑ	
	01.01- 30.09.2020	01.01- 30.09.2019	01.01- 30.09.2020	01.01- 30.09.2019
Πωλήσεις	30.841.672	22.398.701	30.798.742	22.398.701
Κόστος πωλήσεων	(20.505.369)	(16.196.476)	(20.492.089)	(16.196.476)
<b>Μικτό κέρδος</b>	<b>10.336.303</b>	<b>6.202.225</b>	<b>10.306.652</b>	<b>6.202.225</b>
Άλλα έσοδα	388.290	410.850	388.244	410.850
Έξοδα διαθέσεως	(2.746.873)	(2.540.133)	(2.746.873)	(2.540.133)
Έξοδα διοικήσεως	(1.974.960)	(1.895.268)	(1.930.726)	(1.860.461)
Έξοδα έρευνας & ανάπτυξης	(467.493)	(129.543)	(467.493)	(129.543)
Άλλα έξοδα	(555.451)	(329.900)	(554.941)	(324.883)
Χρηματοοικονομικό κόστος (καθαρό)	(411.902)	(388.063)	(411.039)	(388.063)
<b>Κέρδη προ φόρων</b>	<b>4.567.914</b>	<b>1.330.168</b>	<b>4.583.823</b>	<b>1.369.993</b>
Αναβαλλόμενος Φόρος εισοδήματος	(158.306)	(298.521)	(158.306)	(298.521)
Τρέχων Φόρος εισοδήματος	(946.265)	-	(946.265)	-
<b>Καθαρά κέρδη χρήσης (Α)</b>	<b>3.463.343</b>	<b>1.031.647</b>	<b>3.479.252</b>	<b>1.071.471</b>
- Ιδιοκτήτες μητρικής	3.471.297	1.051.559	3.479.252	1.071.471
- Μη ελέγχουσες συμμετοχές	(7.955)	(19.912)	-	-
<b>Λοιπά Συνολικά Εισοδήματα</b>				
<b>Στοιχεία που ανακατατάσσονται μεταγενέστερα στα αποτελέσματα</b>				
Συναλλαγματικές διαφορές ενοποίησης	(2.804)	-	-	-
<b>Λοιπά συνολικά εισοδήματα μετά από φόρους (Β)</b>	<b>(2.804)</b>	<b>-</b>	<b>-</b>	<b>-</b>
<b>Συγκεντρωτικά συνολικά εισοδήματα μετά από φόρους (Α+Β)</b>	<b>3.460.539</b>	<b>1.031.647</b>	<b>3.479.252</b>	<b>1.071.471</b>
- Ιδιοκτήτες μητρικής	3.469.895	1.051.559	3.479.252	1.071.471
- Μη ελέγχουσες συμμετοχές	(9.356)	(19.912)	-	-
<b>Κέρδη προ φόρων, χρηματοδοτικών, επενδυτικών αποτελεσμάτων και συνολικών αποσβέσεων</b>	<b>6.276.968</b>	<b>2.672.532</b>	<b>6.292.014</b>	<b>2.712.357</b>
Κέρδη/(ζημίες) μετά από φόρους ανά μετοχή	0,1382	0,0419	0,1385	0,0427

**Σύνοψη Ενδιάμεσης Κατάστασης Ταμειακών Ροών**

	ΟΜΙΛΟΣ		ΕΤΑΙΡΕΙΑ	
	01.01- 30.09.2020	01.01- 30.09.2019	01.01- 30.09.2020	01.01- 30.09.2019
<b><u>Λειτουργικές δραστηριότητες</u></b>				
Κέρδη προ φόρων	4.567.914	1.330.168	4.583.823	1.369.993
<b>Πλέον / (μείον) προσαρμογές για:</b>				
Αποσβέσεις	1.502.848	1.048.352	1.502.848	1.048.352
Προβλέψεις	970.142	169.528	970.142	169.528
Συναλλαγματικές διαφορές	747	684	-	-
Αποσβέσεις επιχορηγήσεων	(160.869)	(94.052)	(160.869)	(94.052)
Χρηματοοικονομικό κόστος - (καθαρό)	411.039	388.063	411.039	388.063
	<b>7.291.821</b>	<b>2.842.744</b>	<b>7.306.983</b>	<b>2.881.885</b>
<b>Πλέον/ μείον προσαρμογές για μεταβολές λογαριασμών κεφαλαίου κίνησης ή που σχετίζονται με τις λειτουργικές δραστηριότητες:</b>				
Μείωση / (αύξηση) απαιτήσεων	(4.234.352)	(836.015)	(4.269.197)	(835.590)
Μείωση / (αύξηση) αποθεμάτων	(3.599.653)	(595.625)	(3.611.532)	(595.625)
(Μείωση) / αύξηση υποχρεώσεων (πλην τραπεζών)	2.758.473	1.087.144	2.833.732	1.085.369
<b>Μείον:</b>				
Χρεωστικοί τόκοι και συναφή έξοδα καταβλημένα	(312.571)	(426.182)	(312.571)	(426.182)
<b>Σύνολο εισροών / (εκροών) από λειτουργικές δραστηριότητες (α)</b>	<b>1.903.719</b>	<b>2.072.067</b>	<b>1.947.416</b>	<b>2.109.857</b>
<b><u>Επενδυτικές δραστηριότητες</u></b>				
Συμμετοχή σε θυγατρικές επιχειρήσεις	-	-	(11.958)	(22.254)
Αγορά ενσώματων και άυλων παγίων στοιχείων	(4.240.679)	(1.321.419)	(4.240.679)	(1.321.419)
<b>Σύνολο εισροών / (εκροών) από επενδυτικές δραστηριότητες (β)</b>	<b>(4.240.679)</b>	<b>(1.321.419)</b>	<b>(4.252.637)</b>	<b>(1.343.673)</b>
<b><u>Χρηματοδοτικές δραστηριότητες</u></b>				
Επιστροφή Μετοχικού κεφαλαίου	(1.254.703)	(501.920)	(1.254.703)	(501.920)
Εισπράξεις από αύξηση μετοχικού κεφαλαίου	36.434	17.093	-	-
Εισπράξεις από εκδοθέντα / αναληφθέντα δάνεια	9.956.225,20	1.305.810	9.956.225	1.305.810
Εξοφλήσεις δανείων	(5.873.031)	(1.340.780)	(5.873.031)	(1.340.780)
Εξοφλήσεις υποχρεώσεων από χρηματοδοτικές μισθώσεις (χρεολύσια)	(302.765)	(392.751)	(302.765)	(392.751)
<b>Σύνολο εισροών/(εκροών) από χρηματοδοτικές δραστηριότητες (γ)</b>	<b>2.562.160</b>	<b>(912.547)</b>	<b>2.525.725</b>	<b>(929.640)</b>
<b>Καθαρή αύξηση / (μείωση) στα ταμειακά διαθέσιμα και ισοδύναμα περιόδου (α)+ (β)+ (γ)</b>	<b>225.199</b>	<b>(161.899)</b>	<b>220.504</b>	<b>(163.456)</b>
Ταμειακά διαθέσιμα και ισοδύναμα στην έναρξη της χρήσης	2.650.667	2.940.575	2.639.812	2.940.575
Συναλλαγματικές διαφορές στα ταμειακά διαθέσιμα και ισοδύναμα	(485)	-	-	-
<b>Ταμειακά διαθέσιμα και ισοδύναμα στη λήξη της χρήσης</b>	<b>2.875.381</b>	<b>2.778.676</b>	<b>2.860.316</b>	<b>2.777.118</b>

## Πρόσθετες πληροφορίες και στοιχεία

### Κύκλος Εργασιών

Ο κύκλος εργασιών του Ομίλου και της Εταιρείας ανήλθε στα 30,8 εκατ. ευρώ έναντι 22,4 εκατ. ευρώ το εννεάμηνο του 2019 (αύξηση κατά 38%).

Οι εξαγωγές αντιπροσωπεύουν το 47%.

### Μικτό κέρδος

Το μικτό κέρδος του Ομίλου και της Εταιρείας ανήλθε σε 10,3 εκατ. Ευρώ έναντι 6,2 εκατ. ευρώ την αντίστοιχη περίοδο του 2019 βελτιωμένο κατά 67%. Το μικτό περιθώριο κέρδους ανήλθε σε 33,5% έναντι 27,7% το εννεάμηνο του 2019.

### Κέρδος περιόδου

Το ενοποιημένο κέρδος προ φόρων (και της Εταιρείας) ανήλθε σε 4,6 εκατ. ευρώ έναντι 1,3 εκατ. ευρώ το εννεάμηνο του 2019. Ενώ το κέρδος μετά από φόρους ανήλθε σε 3,5 εκατ. ευρώ έναντι 1 εκατ. ευρώ την αντίστοιχη περίοδο του 2019.

### Λειτουργικές ροές

Οι ενοποιημένες λειτουργικές ροές ανήλθαν σε 1,9 εκατ. Ευρώ έναντι 2,1 εκατ. ευρώ την αντίστοιχη περίοδο του 2019.

### Καθαρός Δανεισμός

Ο καθαρός δανεισμός (δάνεια μείον ταμειακά διαθέσιμα) ανήλθε σε 9,1 εκατ. ευρώ (έναντι 5,5 εκατ. ευρώ την 31.12.2019).

### Πάγιος εξοπλισμός

Η αναπόσβεστη αξία του πάγιου εξοπλισμού (ενσώματα πάγια στοιχεία) ανέρχεται την 30.09.2020 σε 30,5 εκ. ευρώ σε σχέση με 27,8 εκ. ευρώ την 31.12.2019.

### Χρηματοοικονομική διάρθρωση

Το σύνολο των υποχρεώσεων σε σχέση με τα ίδια κεφάλαια ανέρχεται σε 1,32 την 30.09.2020, έναντι 1,05 την 31.12.2019.

### Κεφάλαιο κίνησης-Ρευστότητα

Το κεφάλαιο κίνησης (κυκλοφορούν ενεργητικό μείον βραχυπρόθεσμες υποχρεώσεις) την 30.09.2020 ανήλθε σε 5,8 εκατ. ευρώ έναντι 2,5 την 31.12.2019.