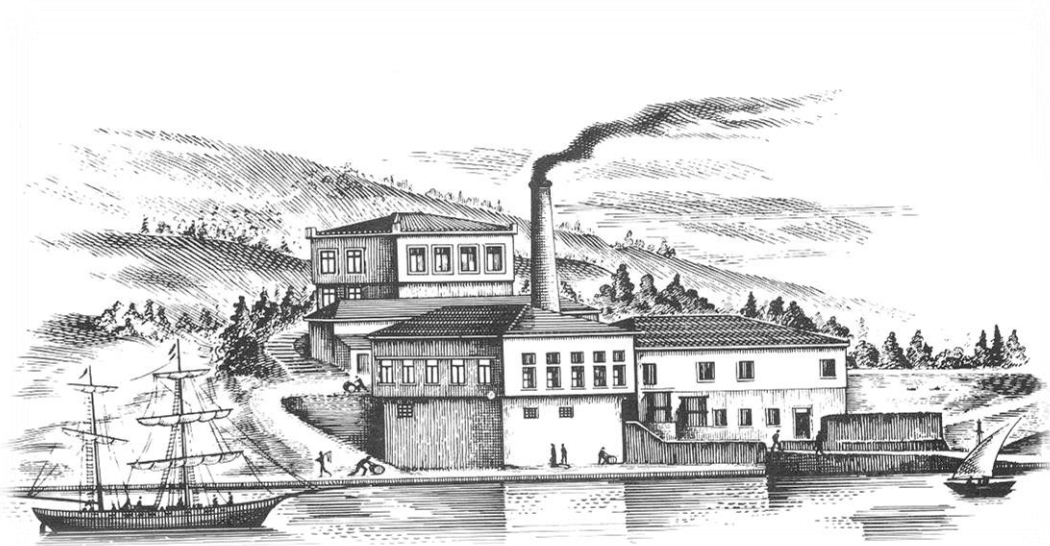




# ΠΑΠΟΥΤΣΑΝΗΣ Α.Β.Ε.Ε.

## ΣΥΝΟΠΤΙΚΗ ΟΙΚΟΝΟΜΙΚΗ ΕΝΗΜΕΡΩΣΗ

Για την περίοδο που έληξε την  
30<sup>η</sup> Σεπτεμβρίου 2019 (01.01.2019 – 30.09.2019)



*Ανώνυμη Βιομηχανική και Εμπορική Εταιρία Καταναλωτικών Αγαθών  
Αρ Μητρώου. Γ.Ε.ΜΗ. 121914222000  
71ο Χλμ. Ε.Ο. Αθηνών-Λαμίας, Βαθύ Αυλίδος, Χαλκίδα*

**Σύνοψη Ενδιάμεσης Ενοποιημένης Κατάστασης Οικονομικής Θέσης**

	ΟΜΙΛΟΣ		ΕΤΑΙΡΕΙΑ	
	30.09.2019	31.12.2018	30.09.2019	31.12.2018
<b>ΕΝΕΡΓΗΤΙΚΟ</b>				
<b>Μη κυκλοφορούντα περιουσιακά στοιχεία</b>				
Ενσώματα πάγια	27.327.312	26.815.600	27.327.312	26.815.600
Επενδύσεις σε ακίνητα	235.000	235.000	235.000	235.000
Άυλα περιουσιακά στοιχεία	173.566	185.617	173.566	185.617
Επενδύσεις σε θυγατρικές επιχειρήσεις	-	-	25.643	-
Μακροπρόθεσμες απαιτήσεις	23.314	21.268	22.419	21.268
	<b>27.759.192</b>	<b>27.257.485</b>	<b>27.783.940</b>	<b>27.257.485</b>
<b>Κυκλοφορούντα περιουσιακά στοιχεία</b>				
Αποθέματα	5.022.018	4.426.394	5.022.018	4.426.394
Εμπορικές απαιτήσεις	5.016.316	3.897.598	5.016.316	3.897.598
Λοιπές απαιτήσεις	427.703	832.550	417.272	832.550
Ταμιακά διαθέσιμα και ισοδύναμα	2.778.676	2.940.575	2.777.118	2.940.575
	<b>13.244.713</b>	<b>12.097.117</b>	<b>13.232.725</b>	<b>12.097.117</b>
<b>Σύνολο ενεργητικού</b>	<b>41.003.905</b>	<b>39.354.602</b>	<b>41.016.665</b>	<b>39.354.602</b>
<b>ΙΔΙΑ ΚΕΦΑΛΑΙΑ</b>				
<b>Ίδια κεφάλαια αποδιδόμενα στους μετόχους της μητρικής</b>				
Μετοχικό Κεφάλαιο	14.819.862	15.322.230	14.819.862	15.322.230
Υπέρ το άρτιο	14.431.168	14.431.168	14.431.168	14.431.168
Αποθεματικά εύλογης αξίας	1.479.307	1.479.307	1.479.307	1.479.307
Λοιπά αποθεματικά	217.365	217.200	217.200	217.200
Αποτελέσματα εις νέον	(12.032.890)	(13.084.449)	(12.012.977)	(13.084.449)
<b>Σύνολο Ιδίων κεφαλαίων αποδιδόμενα στους Μετόχους της μητρικής</b>	<b>18.914.812</b>	<b>18.365.456</b>	<b>18.934.559</b>	<b>18.365.456</b>
<b>Μη ελέγχουσες συμμετοχές</b>	5.212	-	-	-
<b>Σύνολο Ιδίων κεφαλαίων</b>	<b>18.920.024</b>	<b>18.365.456</b>	<b>18.934.559</b>	<b>18.365.456</b>
<b>ΥΠΟΧΡΕΩΣΕΙΣ</b>				
<b>Μακροπρόθεσμες υποχρεώσεις</b>				
Μακροπρόθεσμα δάνεια	5.425.904	6.419.970	5.425.904	6.419.970
Αναβαλλόμενος φόρος εισοδήματος	3.067.830	2.769.308	3.067.830	2.769.308
Προβλέψεις για παροχές στους εργαζόμενους	750.648	712.120	750.648	712.120
Λοιπές προβλέψεις	175.142	175.142	175.142	175.142
Επιχορηγήσεις περιουσιακών στοιχείων	1.524.821	1.618.873	1.524.821	1.618.873
	<b>10.944.346</b>	<b>11.695.414</b>	<b>10.944.346</b>	<b>11.695.414</b>
<b>Βραχυπρόθεσμες υποχρεώσεις</b>				
Προμηθευτές	6.046.078	5.481.951	6.046.076	5.481.951
Λοιπές υποχρεώσεις	1.190.987	664.132	1.189.214	664.132
Βραχυπρόθεσμα δάνεια	3.902.470	3.147.650	3.902.470	3.147.650
	<b>11.139.535</b>	<b>9.293.732</b>	<b>11.137.760</b>	<b>9.293.732</b>
<b>Σύνολο υποχρεώσεων</b>	<b>22.083.881</b>	<b>20.989.146</b>	<b>22.082.106</b>	<b>20.989.146</b>
<b>Σύνολο Ιδίων κεφαλαίων και Υποχρεώσεων</b>	<b>41.003.905</b>	<b>39.354.602</b>	<b>41.016.665</b>	<b>39.354.602</b>

**Σύνοψη Ενδιάμεσης Ενοποιημένης Κατάστασης Αποτελεσμάτων**

	ΟΜΙΛΟΣ		ΕΤΑΙΡΕΙΑ	
	01.01- 30.09.2019	01.01- 30.09.2018	01.01- 30.09.2019	01.01- 30.09.2018
Πωλήσεις	22.398.701	18.238.981	22.398.701	18.238.981
Κόστος πωλήσεων	(16.196.476)	(13.321.750)	(16.196.476)	(13.321.750)
<b>Μικτό κέρδος</b>	<b>6.202.225</b>	<b>4.917.232</b>	<b>6.202.225</b>	<b>4.917.232</b>
Άλλα έσοδα	410.850	311.129	410.850	311.129
Έξοδα διαθέσεως	(2.540.133)	(2.050.730)	(2.540.133)	(2.050.730)
Έξοδα διοικήσεως	(1.895.268)	(1.592.297)	(1.860.461)	(1.592.297)
Έξοδα έρευνας & ανάπτυξης	(129.543)	(105.553)	(129.543)	(105.553)
Άλλα έξοδα	(329.900)	(253.596)	(324.883)	(253.596)
Χρηματοοικονομικό κόστος (καθαρό)	(388.063)	(471.005)	(388.063)	(471.005)
<b>Κέρδη προ φόρων</b>	<b>1.330.168</b>	<b>755.181</b>	<b>1.369.993</b>	<b>755.181</b>
<b>Κέρδη προ φόρων, χρηματοδοτικών και επενδυτικών αποτελεσμάτων</b>	<b>1.624.180</b>	<b>1.131.000</b>	<b>1.664.004</b>	<b>1.131.000</b>
Αναβαλλόμενος Φόρος εισοδήματος	(298.521)	(182.959)	(298.521)	(182.959)
Τρέχων Φόρος εισοδήματος	-	-	-	-
<b>Καθαρά κέρδη χρήσης (Α)</b>	<b>1.031.647</b>	<b>572.222</b>	<b>1.071.471</b>	<b>572.222</b>
- Ιδιοκτήτες μητρικής	1.051.559	572.222	1.071.471	572.222
- Μη ελέγχουσες συμμετοχές	(19.912)	-	-	-
<b>Λοιπά συνολικά εισοδήματα</b>				
Ακύρωση Ιδίων μετοχών	-	64.853	-	64.853
<b>Λοιπά συνολικά εισοδήματα μετά από φόρους (Β)</b>	<b>-</b>	<b>64.853</b>	<b>-</b>	<b>64.853</b>
<b>Συγκεντρωτικά συνολικά εισοδήματα μετά από φόρους (Α+Β)</b>	<b>1.031.647</b>	<b>637.075</b>	<b>1.071.471</b>	<b>637.075</b>
- Ιδιοκτήτες μητρικής	1.051.559	637.075	1.071.471	637.075
- Μη ελέγχουσες συμμετοχές	(19.912)	-	-	-
<b>Κέρδη προ φόρων, χρηματοδοτικών, επενδυτικών αποτελεσμάτων και συνολικών αποσβέσεων</b>	<b>2.672.532</b>	<b>2.004.333</b>	<b>2.712.357</b>	<b>2.004.333</b>
Κέρδη μετά από φόρους ανά μετοχή	0,0411	0,0145	0,0427	0,0145

**Σύνοψη Ενδιάμεσης Κατάστασης Ταμειακών Ροών**

	ΟΜΙΛΟΣ		ΕΤΑΙΡΕΙΑ	
	01.01- 30.09.2019	01.01- 30.09.2018	01.01- 30.09.2019	01.01- 30.09.2018
<b>Λειτουργικές δραστηριότητες</b>				
Κέρδη προ φόρων	1.330.168	755.181	1.369.993	755.181
<b>Πλέον / (μείον) προσαρμογές για:</b>				
Αποσβέσεις	1.048.352	873.332	1.048.352	873.332
Προβλέψεις	169.528	26.252	169.528	26.252
Συναλλαγματικές διαφορές	684	-	-	-
Αποσβέσεις επιχορηγήσεων	(94.052)	(95.186)	(94.052)	(95.186)
Χρηματοοικονομικό κόστος - (καθαρό)	388.063	471.005	388.063	471.005
	<b>2.842.744</b>	<b>2.030.585</b>	<b>2.881.885</b>	<b>2.030.585</b>
<b>Πλέον/ μείον προσαρμογές για μεταβολές λογαριασμών κεφαλαίου κίνησης ή που σχετίζονται με τις λειτουργικές δραστηριότητες:</b>				
Μείωση / (αύξηση) αποθεμάτων	(595.625)	(837.809)	(595.625)	(837.809)
Μείωση / (αύξηση) απαιτήσεων	(836.015)	(356.212)	(835.590)	(356.212)
(Μείωση) / αύξηση υποχρεώσεων (πλην τραπεζών)	1.087.144	1.258.633	1.085.369	1.258.633
<b>Μείον:</b>				
Χρεωστικοί τόκοι και συναφή έξοδα καταβλημένα	(426.182)	(452.620)	(426.182)	(452.620)
<b>Σύνολο εισροών / (εκροών) από λειτουργικές δραστηριότητες (α)</b>	<b>2.072.067</b>	<b>1.642.577</b>	<b>2.109.857</b>	<b>1.642.577</b>
<b>Επενδυτικές δραστηριότητες</b>				
Αγορά ενσώματων και άυλων παγίων στοιχείων	(1.321.419)	(2.213.239)	(1.321.419)	(2.213.239)
Συμμετοχή σε θυγατρικές επιχειρήσεις	-	-	(22.254)	-
Εισπράξεις από πωλήσεις ενσώματων και άυλων παγίων	-	51.321	-	51.321
<b>Σύνολο εισροών / (εκροών) από επενδυτικές δραστηριότητες (β)</b>	<b>(1.321.419)</b>	<b>(2.161.918)</b>	<b>(1.343.673)</b>	<b>(2.161.918)</b>
<b>Χρηματοδοτικές δραστηριότητες</b>				
Επιστροφή Μετοχικού κεφαλαίου	(501.920)	(251.018)	(501.920)	(251.018)
Εισπράξεις από αύξηση μετοχικού κεφαλαίου	17.093	-	-	-
Έξοδα μεταβολών μετοχικού κεφαλαίου	-	(190.649)	-	(190.649)
Εισπράξεις από εκδοθέντα / αναληφθέντα δάνεια	1.305.810	864.605	1.305.810	864.605
Εισπράξεις από εκδοθέντα / αναληφθέντα δάνεια (leasing)	-	1.400.362	-	1.400.362
Εξοφλήσεις δανείων	(1.340.780)	(160.968)	(1.340.780)	(160.968)
Εξοφλήσεις υποχρεώσεων από χρηματοδοτικές μισθώσεις (χρεολύσια)	(392.751)	(464.423)	(392.751)	(464.423)
<b>Σύνολο εισροών/(εκροών) από χρηματοδοτικές δραστηριότητες (γ)</b>	<b>(912.547)</b>	<b>1.197.909</b>	<b>(929.640)</b>	<b>1.197.909</b>
<b>Καθαρή αύξηση / (μείωση) στα ταμειακά διαθέσιμα και ισοδύναμα περιόδου (α)+(β)+(γ)</b>	<b>(161.899)</b>	<b>678.567</b>	<b>(163.456)</b>	<b>678.567</b>
Ταμειακά διαθέσιμα και ισοδύναμα στην έναρξη της χρήσης	2.940.575	1.918.717	2.940.575	1.918.717
<b>Ταμειακά διαθέσιμα και ισοδύναμα στη λήξη της χρήσης</b>	<b>2.778.676</b>	<b>2.597.284</b>	<b>2.777.118</b>	<b>2.597.284</b>

## Πρόσθετες πληροφορίες και στοιχεία

### Κύκλος Εργασιών

Ο κύκλος εργασιών του Ομίλου και της Εταιρείας ανήλθε στα 22,4 εκατ. ευρώ έναντι 18,2 εκατ. ευρώ το εννεάμηνο του 2018 (αύξηση κατά 23%).

Οι εξαγωγές αντιπροσωπεύουν το 47%.

### Μικτό κέρδος

Το μικτό κέρδος του Ομίλου και της Εταιρείας ανήλθε σε 6,2 εκατ. Ευρώ έναντι 4,9 εκατ. ευρώ την αντίστοιχη περίοδο του 2018 βελτιωμένο κατά 26%. Το μικτό περιθώριο κέρδους ανήλθε σε 27,7% έναντι 27,0% το εννεάμηνο του 2018.

### Κέρδος περιόδου

Το ενοποιημένο κέρδος προ φόρων ανήλθε σε 1,3 εκατ. ευρώ έναντι 0,8 εκατ. ευρώ το εννεάμηνο του 2018, βελτιωμένο κατά 76%, ενώ το κέρδος μετά φόρους ανήλθε σε 1,0 εκατ. ευρώ έναντι 0,6 εκατ. ευρώ την αντίστοιχη περίοδο του 2018 βελτιωμένο κατά 80%.

### Λειτουργικές ροές

Οι ενοποιημένες λειτουργικές ροές ανήλθαν σε 2,1 εκατ. Ευρώ έναντι 1,6 εκατ. ευρώ την αντίστοιχη περίοδο του 2018 βελτιωμένες κατά 26%.

### Καθαρός Τραπεζικός Δανεισμός

Ο καθαρός τραπεζικός δανεισμός (τραπεζικά δάνεια μείον ταμειακά διαθέσιμα) ανήλθε σε 6,3 εκατ. ευρώ (έναντι 6,4 εκατ. ευρώ την 31.12.2018).

### Πάγιος εξοπλισμός

Η αναπόσβεστη αξία του πάγιου εξοπλισμού (ενσώματα πάγια στοιχεία) ανέρχεται την 30.09.2019 σε 27,3 εκ. ευρώ σε σχέση με 26,8 εκ. ευρώ την 31.12.2018.

### Χρηματοοικονομική διάρθρωση

Το σύνολο των υποχρεώσεων σε σχέση με τα ίδια κεφάλαια ανέρχεται σε 1,17 την 30.09.2019, έναντι 1,14 την 31.12.2018.

### Κεφάλαιο κίνησης-Ρευστότητα

Το κεφάλαιο κίνησης (κυκλοφορούν ενεργητικό μείον βραχυπρόθεσμες υποχρεώσεις) την 30.09.2019 ανήλθε σε 2,1 εκατ. ευρώ έναντι 2,8 την 31.12.2018.